



# Welkom op de afdeling D5

D5.001N

## Neurologie

**bezoek** van 14u tot 20u30 kamer 670 t.e.m. 687  
van 14u30 tot 15u en van 19u tot 19u30 kamer 682  
niet in de voormiddag



**057 35 64 51**  
*bij voorkeur tussen 14u en 15u30*



**YD5@yperman.net**



**www.yperman.net/afdelingen**



**1<sup>e</sup> verdiep noordvleugel - kamers 670-687**



## WIE ZIJN WE?

### 1. Artsen

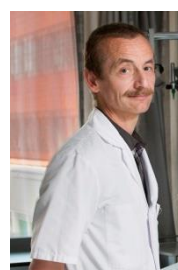
#### 1.1. Artsen-specialisten: neurologen



*dr. K. De Ridder*



*dr. J. Van Cauwenbergh*



*dr. Y. Tanghe*

#### 1.2. Artsen-assistenten

Artsen-assistenten komen soms mee met de artsen-specialisten.

### 2. Verpleging

- Hoofdverpleegkundige
- Verpleegkundig en zorgkundig team

### 3. Ondersteunend team

We benaderen de patiënt altijd **MULTIDISCIPLINAIR**: dit houdt in dat er op alle niveaus overleg is met een team van **ondersteunende medewerkers**:

- Kinesitherapeut
- Ergotherapeut
- Logopedist
- Patiëntenbegeleiding
- Sociale dienst: Psychologe:
- Diëtist: een wisselend team van diëtisten komt langs op de afdeling.
- Medewerker schoonmaak
- Medewerker logistiek

Uiteraard is iedereen gebonden door het beroepsgeheim.



### WAT OMVAT DE AFDELING D5?

- **De beroerte eenheid:** hier worden patiënten behandeld met een herseninfarct of hersenbloeding. Een aantal kamers van de beroerte eenheid hebben beperkte bezoeken.
- Speciaal ingerichte kamers voor **slaaponderzoek**.
- Overige kamer voor **hospitalisatie van patiënten met uiteenlopende neurologische aandoeningen** (ziekte van Parkinson, multiple sclerose, epilepsie, hersenletsel door ongevallen, hersenvliesontsteking, ziekten van het ruggenmerg, opvang en nazorg van patiënten met hersentumor, observatie hoofdpijn, ...).



## WELKE PATIËNTEN ZIJN HIER OPGENOMEN?

Patiënten met neurologische problematiek.

Patiënten met een beroerte: plotselinge verstoring van de doorbloeding in de hersenen met als gevolg het uitvallen van de hersenwerking (vb.: herseninfarct, hersenbloeding,...).

Patiënten met een CVA, TIA, Parkinson, neurologische problematiek, migraine, MS patiënten, epilepsie, neurodegeneratieve aandoeningen en traumata.

Er zijn ook 4 kamers op de afdeling voorzien om een slaaponderzoek te verrichten onder leiding van de slaapcoördinator Lucy Loidan.



*Meer info? Bezoek de infomuur op route 76*



## HOE ZIET DE DAGINDELING ERUIT?

In de voormiddag wordt de verzorging, verpleging, eventuele onderzoeken en kine van de patiënten voorzien. Er is geen bezoek in de voormiddag toegelaten om alles vlot te laten verlopen.

In de namiddag is er bezoek en eventuele ergo voorzien.

De arts komt dagelijks langs in de voormiddag.

Om kwaliteitsvolle en patiëntveilige zorg te verlenen, is het belangrijk dat de verpleegkundigen informatie uitwisselen. Tussen 6u30 en 7u, 13u en 13u30 en 21u en 21u30 geeft de ene equipe info door aan de volgende shift.

Elke woensdag gaat een multidisciplinair teamoverleg door met Dr. Van Cauwenbergh, de hoofdverpleegkundige, verpleging, ergo, kine, diëtiste, de sociale dienst, de psychologe, waar alle patiënten besproken worden.

Patiënten voor de slaapkliniek worden opgevolgd door een speciaal opgeleid nachtverpleegkundige. 's Morgens na het ontbijt gaan ze naar huis en krijgen ze een afspraak mee voor consultatie om resultaten te bespreken bij de behandelende arts.





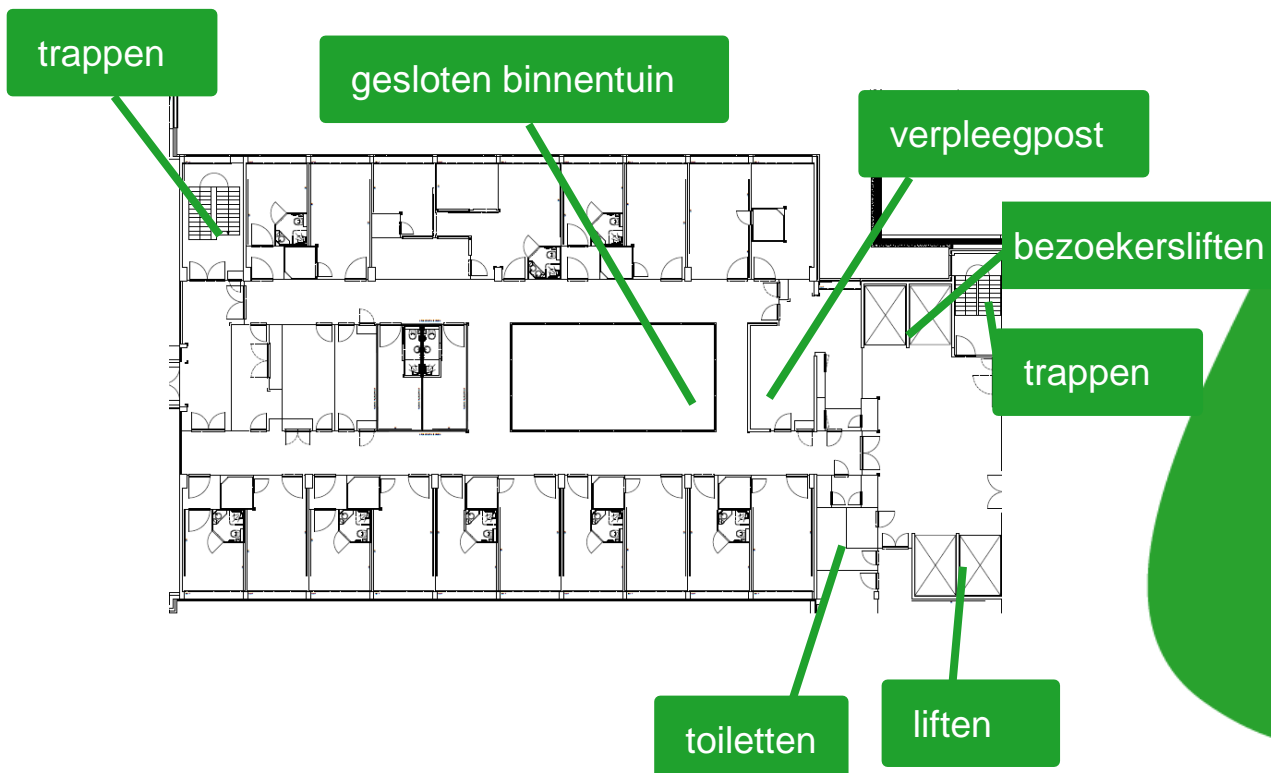
## WAAR VIND JE DE DIENST?

### 1. Waar vind je de dienst in het Ziekenhuis?



### 2. Hoe ziet mijn dienst eruit?

Mijn kamernummer: .....





## VRAGEN?

Zit je met vragen? Contacteer de verpleegkundigen op jouw dienst voor meer informatie of raadpleeg de website van het Jan Yperman Ziekenhuis.